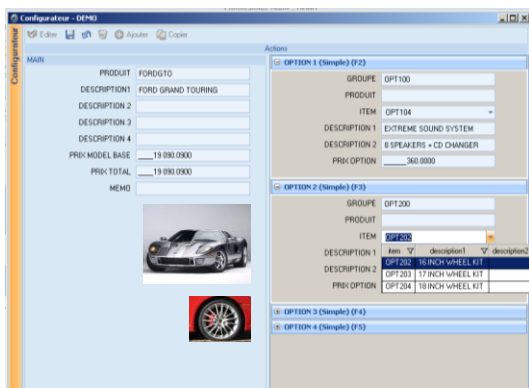
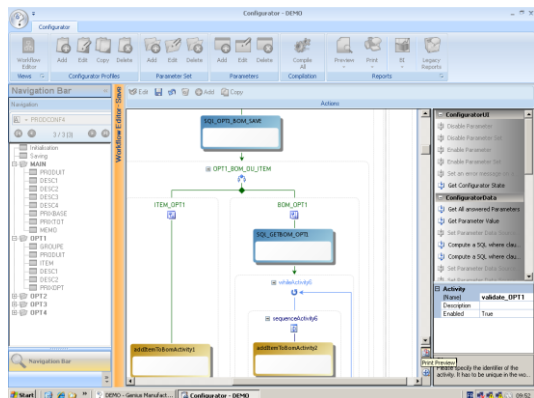


Sommaire du module*

Visionnez la vidéo maintenant!



Vous fabriquez des produits qui se ressemblent tous, mais qui ne sont pas exactement les mêmes? Vous avez tellement de combinaisons possibles pour vos produits vendus qu'il serait trop lourd de créer tous ces produits et listes de prix? Vous offrez des produits avec des options, mais les options doivent être sélectionnées soigneusement, car elles ne sont pas toutes compatibles? Votre client désire obtenir son produit rapidement, mais ne vous donne pas toujours toutes les informations vous permettant de faire la mise en fabrication?



Voici plusieurs raisons motivant l'utilisation du [configurateur](#) de produit lors de la [soumission](#) ou lors de la création d'une [commande client](#)!

Le configurateur peut servir à définir un prix de vente en sélectionnant des options dans un environnement guidant l'utilisateur ou permet de créer un nouveau produit avec sa [nomenclature](#) complète. Afin de faciliter la mise en place des règles et des comportements nécessaires au configurateur, nous avons développé un outil à partir de la technologie Microsoft Workflow.

Visionnez la vidéo



* Module optionnel